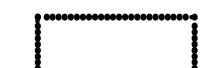


LEGENDA

SIMBOLOGIE



confine comunale

RETICOLO IDRICO MINORE

RETICOLO IDRICO MINORE

Fascia di rispetto del reticolo idrico minore e relativo reticolo idrografico

Fascia di rispetto del reticolo idrico minore e relativo reticolo idrografico torrentizio

STUDIO GEOLOGICO - PIANO ASSETTO IDROGEOLOGICO (PAI)

FATTIBILITÀ GEOLOGICA

CLASSE DI FATTIBILITÀ 4 con gravi limitazioni

PIANO STRADALE PER L'ASSETTO IDROGEOLOGICO PAI - PGRA

Area di frana attiva Fa

Area di frana quiescente Fq

Area di frana stabilizzata Fz

ESONERAZIONI

Area a pericolosità elevata Ee

Area a pericolosità media o moderata Eb

VALANGA

Corridoio di valanga attiva Va

CONOIDE

Area di conoide attivo non protetto Ca

CONOIDE

Area di conoide non recentemente attivatosi o completamente protetto Cn

PGRA - AMBITO TERRITORIALE RSCM

Area P3M

Area P2M

Area P1L

VINCOLI STRUTTURALI



Punti di captazione acque potabili - POZZI e relativa zona di rispetto (D.P.R. n° 236/88, assorbita 10 mt, r 200 mt o temporale)

SISMICA

Scenari di pericolosità sismica locale

Z1a - zona caratterizzata da movimenti franosi attivi

Z1b - zona caratterizzata da movimenti franosi quiescenti

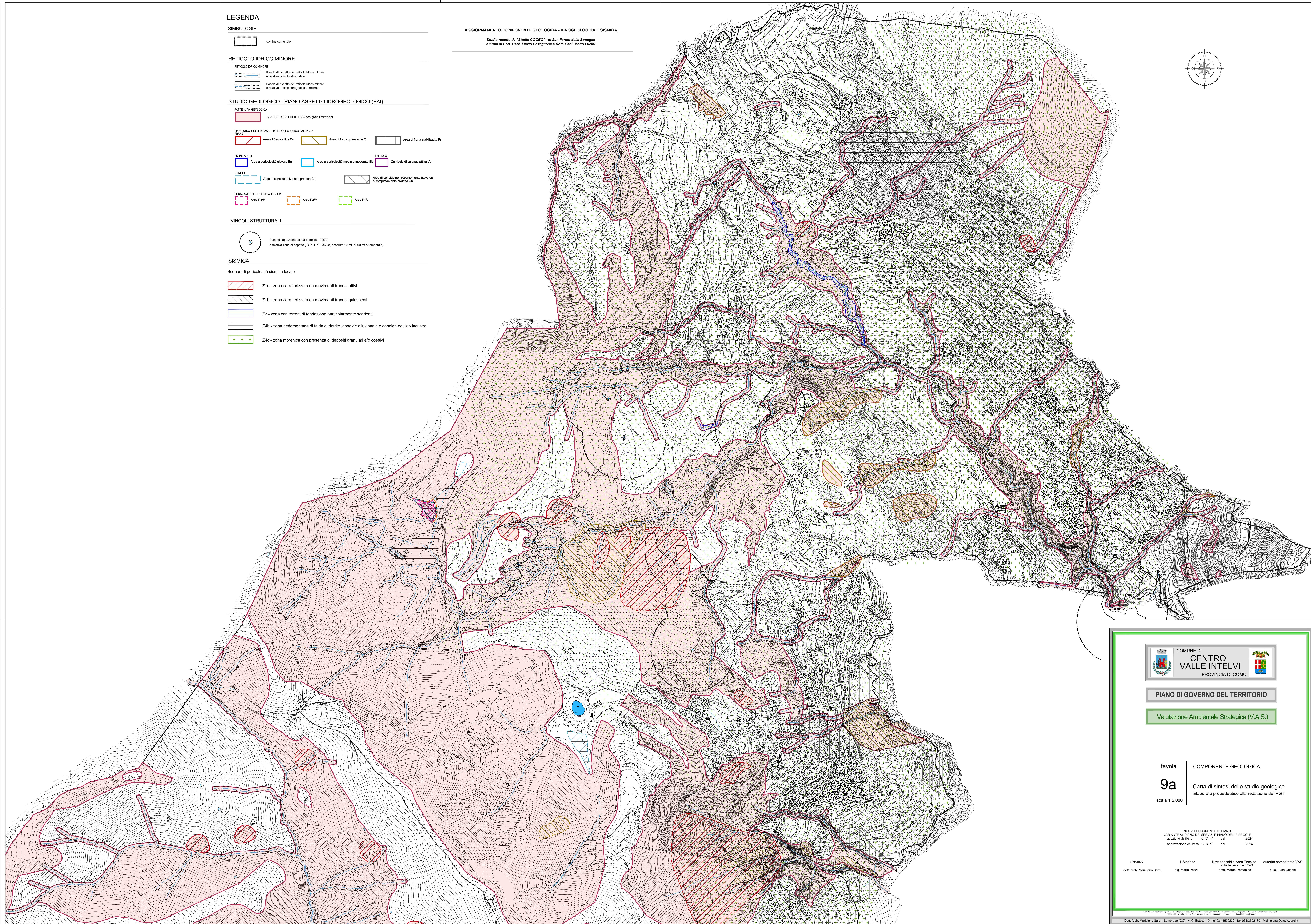
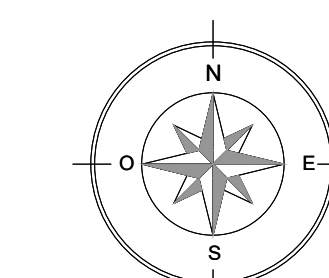
Z2 - zona con terreni di fondazione particolarmente scadenti

Z4b - zona pedemontana di falda di detrito, conoide alluvionale e conoide delizio lacustre

Z4c - zona morenica con presenza di depositi granulari e/o coesivi

AGGIORNAMENTO COMPONENTE GEOLOGICA - IDROGEOLOGICA E SISMICA

Studio redatto da "Studio COGEO" di San Fermo della Battaglia e firma di Dott. Geol. Flavio Castiglione e Dott. Geol. Mario Lucini



PIANO DI GOVERNO DEL TERRITORIO

Valutazione Ambientale Strategica (V.A.S.)

tavola COMPONENTE GEOLOGICA

9a Carta di sintesi dello studio geologico Elaborato propedeutico alla redazione del PGT

NUOVO DOCUMENTO DI PIANO VARIANTE AL PIANO DEI SERVIZI E PIANO DELLE REGOLE adozione delibera C.C. n° del 2024 approvazione delibera C.C. n° del 2024

Il tecnico: dott. arch. Marielena Sgrò; Il Sindaco: vig. Mario Pozzi; Il responsabile Area Tecnica: arch. Marco Domenico; autorità competente VAS: p.e. Luca Grassi